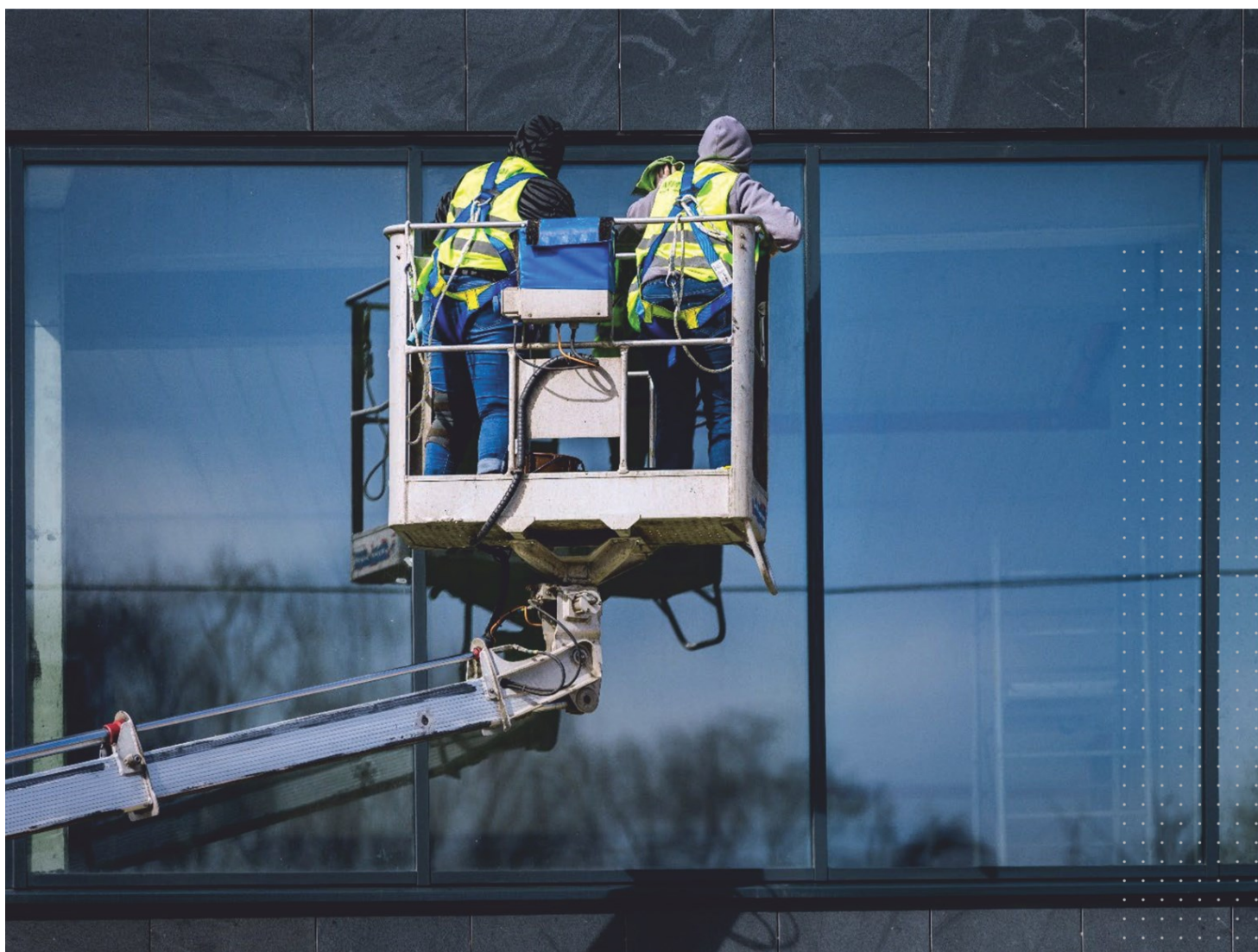




ANNO 1884

# GAMINIŲ PRIEŽIŪROS INSTRUKCIJA

Teisingos gaminių priežiūros taisyklės



# VALYMAS

Norint užtikrinti ilgą tarnavimo laiką ir tinkamą funkcionalumą, būtinas reguliarus valymas ir priežiūra. Rekomenduojama atlikti kasmetinę langų ir durų techninę priežiūrą; gaminius naudojant visuomeninės paskirties pastatams arba itin atšiaurioje aplinkoje rekomenduojamos priežiūros periodiškumas – 2 kartai per metus. Geriausias gaminio valymo būdas priklauso nuo medžiagos (medis, aliuminiu kaustytas medis arba aliuminis) ir apdailos tipo.

## BENDROS REKOMENDACIJOS

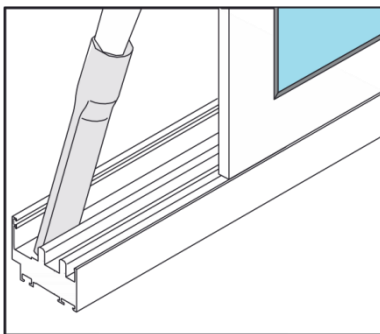
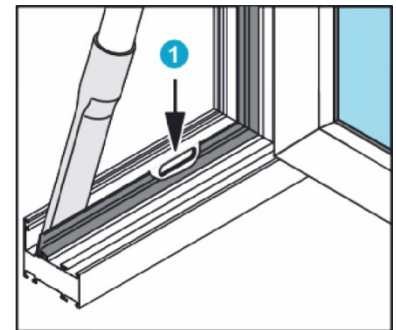
Siekiant užtikrinti geriausią gaminių priežiūrą kaskart valykite ne tik stiklus, tačiau ir rėmus bei tarpines. Naudokite vandenį ir minkštą kempinę arba, jei reikia, įpilkite neutralios valymo priemonės (pH 7).

Aliuminio profiliams ar stiklams valyti nenaudokite šarminių medžiagų. Nenaudokite valymo priemonių su abrazyviniais paviršiais.



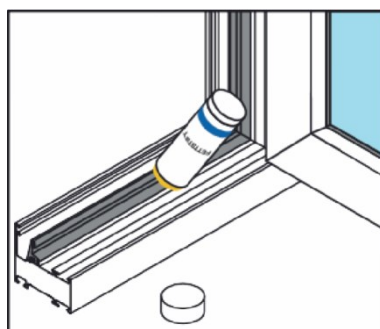
## DRENAŽO ANGŲ VALYMAS

Tarp tarpinių ir išorinio rėmo susikaupusias dulkes galima pašalinti dulkių siurbliu. Drenažo angose ① susikaupusių dulkių pašalinimui galite naudoti ausų krapštuką ar ploną medinį pagaliuką.



## STUMDOMŲ IR SULANKSTOMŲ DURŲ BĖGELIŲ VALYMAS

Slenksčio bėgeliuose susikaupusias dulkes ir nešvarumus pašalinkite dulkių siurbliu. Galima valyti su vandeniu sudrėkinta minkšta kempine ar šluoste.



## TARPINIŲ SUTEPIMAS

Reguliarus tarpinių tepimas padės išlaikyti jų ankstumą ir neleis joms prilipti. Sutepkite langams skirtu tepalu ar vazelinu. Šio proceso metu apžiūrėkite visas tarpines, ar nėra pažeidimų.

# PRIEŽIŪRA

Norint užtikrinti optimalų veikimą ir ilgaamžiškumą, būtina reguliariai tikrinti ir reguliuoti gaminius. Užtikrinkite, kad visos judančios apkaustų detalės nuolat būtų suteptos - tai padės užtikrinti sklandų varstymą. Įsitinkite, kad aliuminio kreipiančiosios yra švarios ir suteptos nedideliu kiekiu tepalo.

Patikrinkite, ar jungiamosios detalės yra tinkamai priveržtos ir išdėstytos. Atlikdami produktų apžiūrą įsitinkite, kad drenažo angos nėra užsikimšusios, tarpinės tinkamai priglunda prie kampų, tinkamai sulygiuoti atidarymo elementai, tvirtai laikosi visi reikiami dangteliai.

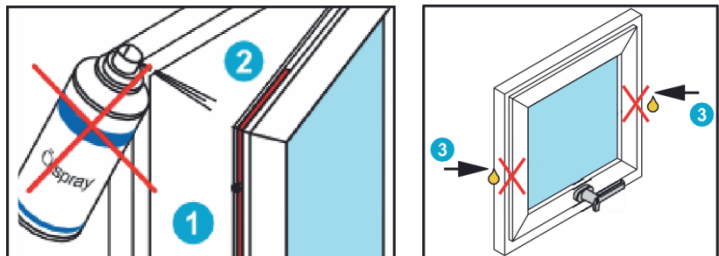
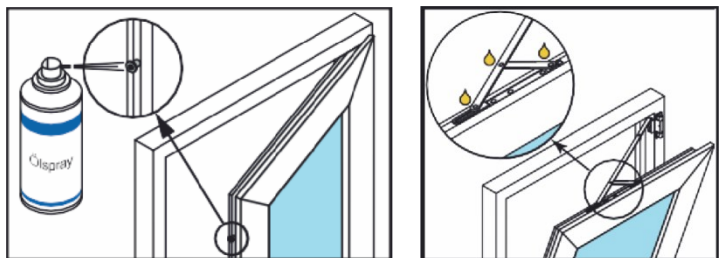
Medienos gaminiams reikalinga papildoma kasmetinė paviršiaus priežiūra. Reguliariai tikrinkite, ar medienoje nėra pažeidimų, pvz., įtrūkimų ar nusilupusių dažų. Nedelsdami pašalinkite visas problemas, kad išvengtumėte tolesnės žalos. Apsvarstykite galimybę impregnuoti medieną, kad padidintumėte medienos atsparumą drėgmei, grybeliams ir vabzdžiams.

## LANGŲ FURNITŪROS PRIEŽIŪRA

Visos produktų judančios dalys sukurtos taip, kad reikalautų tik minimalios priežiūros. Nedidelis kiekis tepalo padės užtikrinti sklandų jų veikimą.

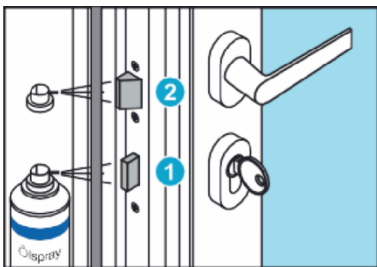
Sutepkite taškus **1** ir **2** nedideliu kiekiu tepalo ir nuvalykite jo perteklių siekiant išvengti nešvarumų kaupimosi.

Vertikaliai pasukami langai turi stabdžius užfiksavimui atidarytoje pozicijoje - **3** taškų netepkite.



## DURŲ PRIEŽIŪRA

Spynos **1** kaištis ir liežuvelis **2** turi būti sutepti tam skirtu tepalu ar grafito pasta.



### Prieš tepimą:

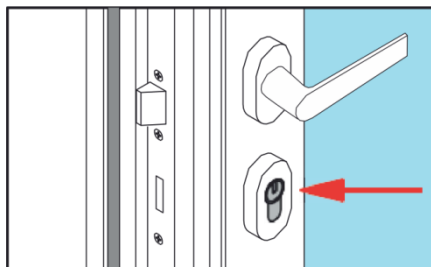
Rakinkite duris, kad išstumti spynos kaištį.

### Po tepimo:

Atrakinkite, kad kaištis pasislėptų.

### Cilindro tepimas:

Tepimui naudokite grafito pastą.

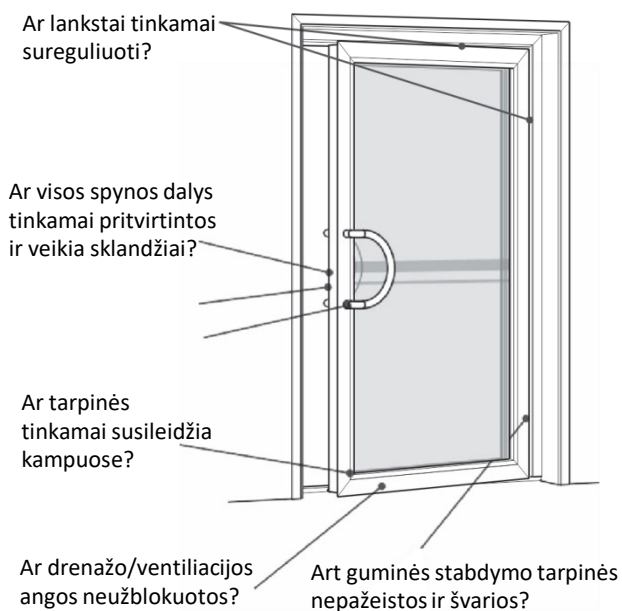


## GALVANINĖ KOROZIJA

Venkite galvaninę koroziją sukeliančių medžiagų naudojimo. Montuodami įvairius produktų priedus (pvz. apsaugines uždangas nuo saulės) nenaudokite galvaninę koroziją sukeliančių tvirtinimo detalių.

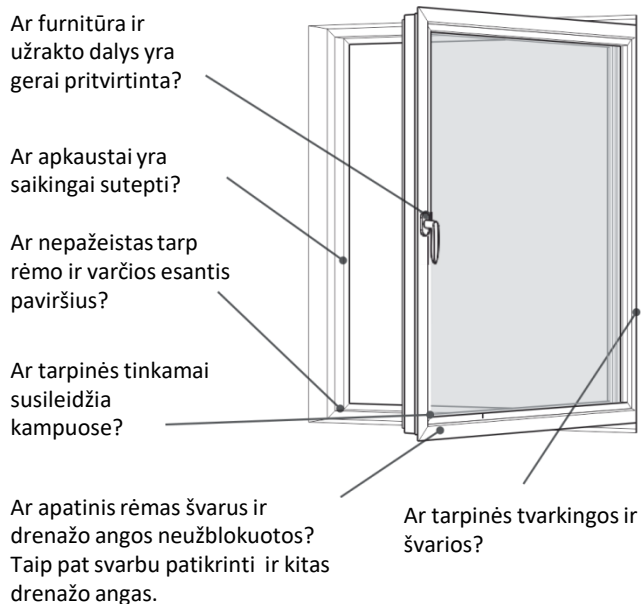
## DURŲ TIKRINIMAS:

Patikrinkite, ar durys veikia sklandžiai.



## LANGŲ TIKRINIMAS:

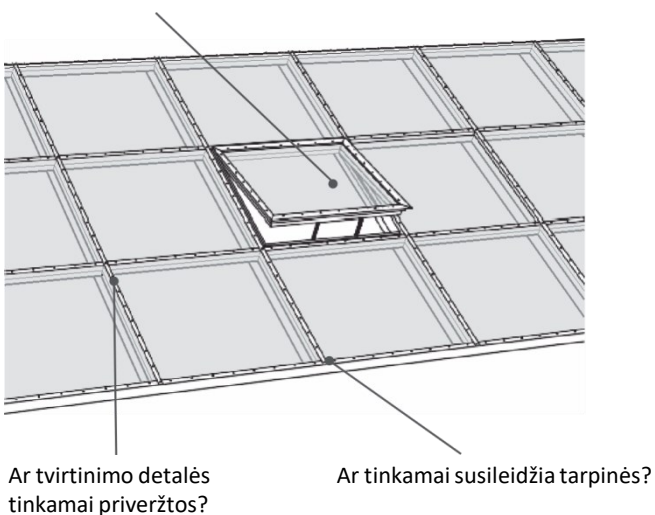
Patikrinkite, ar langai veikia sklandžiai.



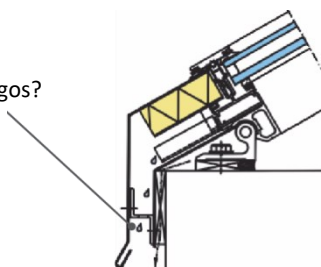
## STOGLANGIŲ TIKRINIMAS:

Patikrinkite, ar stoglangiai sandarūs.

Ar stoglangis varstosi sklandžiai?

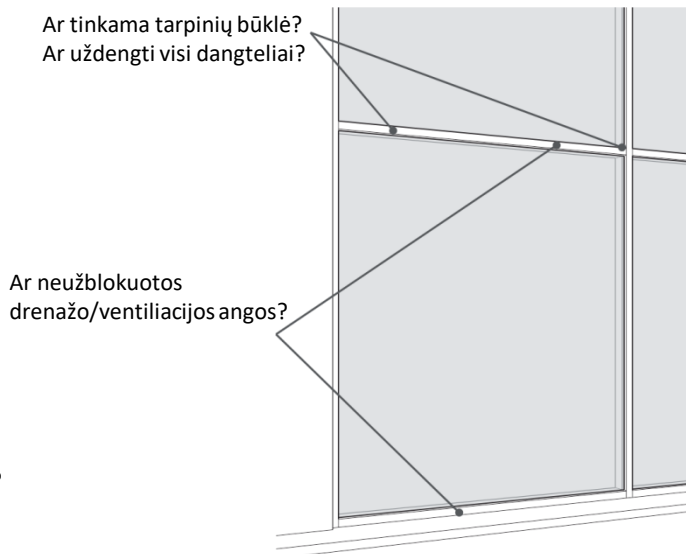


Ar neužblokuotos drenazo/ventiliacijos angos?



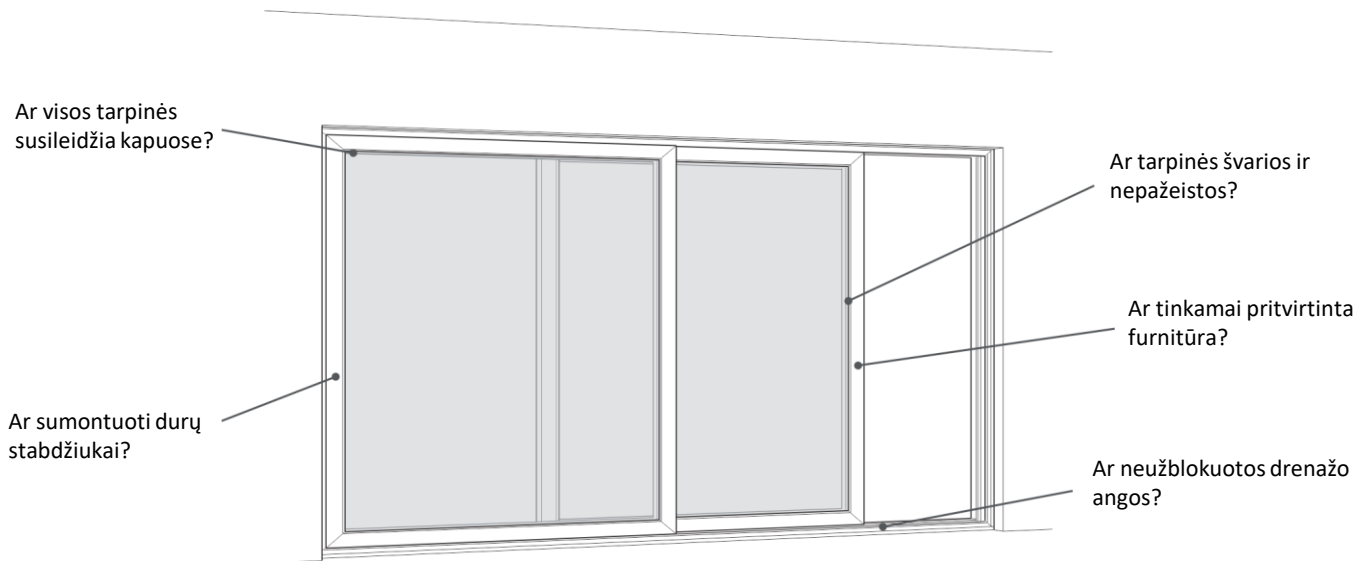
## FASADŲ TIKRINIMAS

Patikrinkite, ar fasadai nepažeisti.



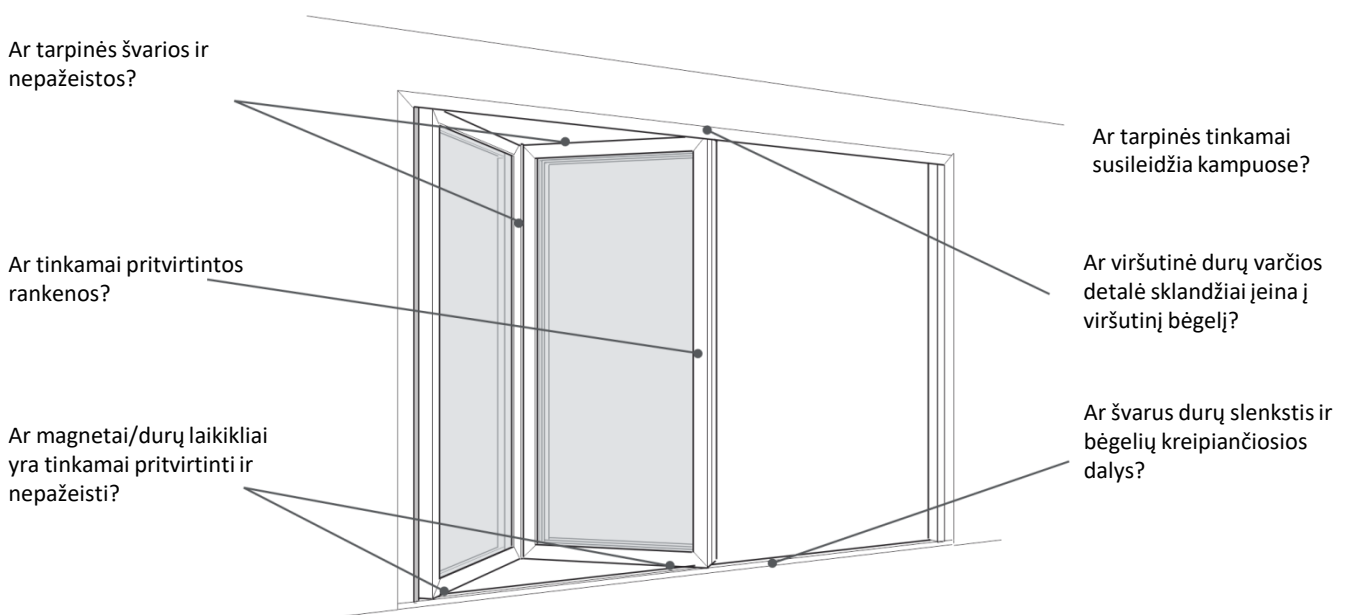
## STUMDOMŲ DURŲ APŽIŪRA:

Patikrinkite, ar stumdomos durys veikia sklandžiai.



## SULANKSTOMŲ DURŲ APŽIŪRA:

Patikrinkite, ar sulankstomos durys veikia sklandžiai.



# Techninės priežiūros žurnalas

Produktas(ai):

---

Projekto pavadinimas:

---

Nesilaikant gaminio(ių) techninės priežiūros reikalavimų gamintojas turi teisę atsisakyti taikyti garantiją. Prašome naudotis žemiau pateiktu techninės priežiūros žurnalu ir daryti įrašus apie visus atliktus būtinosios produktų priežiūros veiksmus.

Priežiūros veiksmas	1 metai	2 metai	3 metai	4 metai	5 metai
Sklandaus komponentų veikimo patikrinimas					
Rėmų ir tarpinių valymas ir patikra					
Tarpinių sutepimas					
Furnitūros patikra					
Synos ir judančios furnitūros dalių sutepimas ir būklės patikrinimas					
Drenažo angų patikrinimas					
Tarpinių būklės patikra					
Dangtelių patikra					
	Data:	Data:	Data:	Data:	Data:
	Parašas:	Parašas:	Parašas:	Parašas:	Parašas:

